

30 de noviembre, 2017

Boletín de Bancroft



El quincenal de Bancroft Elementary School

Estimadas Familias,

¡Qué cosas maravillosas que pasan en Bancroft! Nuestro programa IB-PEP, la colaboración de maestras, la participación de las familias, además de nuestros jóvenes curiosos, pensadores y solidarios! Y (casi!) nuestro nuevo edificio!

Ayúdenos a correr la voz sobre nuestra gran escuela. Si ustedes - o sus amigos o vecinos - tienen niños de edad para Hi-5 o Kinder, los invitamos a pasar por Bancroft. Hay una **Visita a Nuestra Escuela el jueves, 14 de diciembre a las 12:30.** Se puede hacer una visita en otro momento - alentamos a las familias nuevas a programar un recorrido cuando puedan! *El portal de solicitar escuelas empieza en internet el 18 diciembre en mpls.k12.mn.us. El período termina el 17 febrero.*

Estamos muy agradecidos por varias donaciones generosas que recibimos de las familias del personal de Bancroft y de nuestros voluntarios. Una familia donó un laminador, otra cubrió el costo de la Artista Residente para el 1er Grado, y otra creó un fondo discrecional para el 2do Grado. ¡Muchas gracias!

Muy atentamente,
Diego De Paz
Subdirector

¡AMAMOS LAS FAMILIAS DE BANCROFT!



¡Todos pasaron bien en Bingo de Pavo!



Marque su Calendario

juev, 30 nov - Boletas de Calificaciones

vier, 1 dic - Café, Té & IB 7:30am

juev-vier, 13-14 dic -Chequeo de Visión
High-5, Kinder, Grados 3 y 5

juev, 14 dic - Visita Bancroft - 12:30
Favor de compartir con familias con niños que empiezan Hi-5 o Kinder el año que viene. Vamos a mostrar que Bancroft es lo mejor!

25 diciembre - 5 enero
VACACIONES: No hay clases!
Regresamos el lunes, 8 enero

¡Viene el Invierno!

No hace mucho frío, pero **APRONTENSE!**

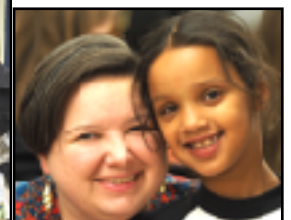
MPS puede cerrar las escuelas cuando:

- *La sensación térmica es menos de -35F.
- *Caen 6+ pulgadas de nieve en 12 horas
- *Caen 8+ pulgadas de nieve en 24 horas

Informaremos a las familias:

- *Antes de 6pm el día antes de cancelar,
- *Antes de 5:30am el día de la cancelación

Chequear sus mensajes de teléfono, textos, Internet, Facebook, radio, TV.



IB al Día y más!

El Bulldog de Bancroft
acuerda a las familias:
LEE CADA DÍA



Por favor, hacer a la lectura una prioridad familiar.

Los estudiantes se hacen lectores fuertes a través de estas prácticas:

LEER! LEER! LEER!

Hay que dedicar por lo menos 20 minutos cada día a la lectura. Y aun más si puedes!

EXPLORAR LOS LIBROS!

Visita la biblioteca pública o librería de su vecindario. Busca distintos tipos de libros para decidir lo que te interesa.

HACER PREGUNTAS!

- ¿Qué va a pasar en la siguiente página?
- ¿Cómo describes tu personaje favorito?
- ¿Qué es la idea central?
- ¿Hay una moraleja del cuento?
- ¿Puedes contar la historia con tus propias palabras?

IB al Día: 3^{era} Unidad de Investigación!

Ya llegamos a la tercera Unidad de Investigación de las seis que forman el marco del **Bachillerato Internacional-Programa de Escuela Primaria (IB-PEP)**.
Abajo, busque lo que su hija/hijo estudiará en las próximas 6 semanas!

Hable con su estudiante de las conexiones que puede hacer con la IDEA CENTRAL y las LÍNEAS de INVESTIGACIÓN.

Grado	Tema	Idea Central & Líneas de Investigación
High 5	Cómo Nos Expresamos	Cuentos favoritos nos ayuda con la imaginación. *Se puede contar los cuentos de varias maneras *El aprecio de las historias *Yo mismo como narrador de cuentos
Kinder- garten	Dónde Estamos en Lugar y Tiempo	Las celebraciones conectan a las comunidades. *Qué y cómo la gente celebra *Por qué la gente celebra. *Comparamos las distintas celebraciones
1 ^{er} Grado	Cómo Nos Expresamos	La gente usa la creatividad para contar historias. *Comparar cómo autores narran sus historias *Desarrollar ideas a través del proceso de escribir *Contar historias creativas
2 ^{do} Grado	Cómo Funciona el Mundo	Lo que sabemos a cerca de sólidos, líquidos y gases nos ayuda a construir cosas útiles. *Propiedades de la materia *Cómo se cambia la materia *Razones por elegir los materiales que utilizamos
3 ^{er} Grado	Compartimos el Planeta	Los seres vivos tienen características que los permiten a sobrevivir. *Características, estructuras y comportamiento *Las adaptaciones *Las características heredadas y adquiridas
4 ^{to} Grado	Dónde Estamos en Lugar y Tiempo	Las características geográficas afectan dónde y cómo vive la gente. *Cómo usamos los mapas *Las similitudes y diferencias regionales *Cómo los recursos brindan oportunidades
5 ^o Grado	Cómo Funciona el Mundo	La innovación afecta cómo vivimos en el correr del tiempo. *La tecnología cambia *Cómo las personas resuelven problemas *Beneficios y desventajas de la innovación



Madres y Padres somalíes y personal de Bancroft sonrientes después de compartir sus ideas, aprender cómo apoyar a sus estudiantes, comer sambusas deliciosas, y leer cuentos en somalí e inglés!